

Razionale Scientifico

L'osteoporosi è una patologia di prevalenza e incidenza in costante incremento, rappresentando oggi una vera emergenza sanitaria mondiale.

Basti considerare che la mortalità a un anno dopo frattura di femore è del 25% e i soli costi diretti del trattamento della frattura da fragilità sono quattro volte quelli del tumore della mammella, tre volte quelli dell'infarto miocardico e tre volte quelli dell'ictus cerebri.

E tutto ciò senza considerare i costi indiretti della gestione delle invalidità residue e i costi umani di un tale evento traumatico nella vita dell'anziano fragile.

Ciò nonostante, vi sono tuttora importanti problematiche ancora aperte, a cominciare dalla scarsa aderenza alle terapie farmacologiche antiassorbitive promuoventi la neoformazione ossea e alle problematiche di inappropriata prescrizione diagnostica e terapeutica.

La valutazione del costo beneficio degli interventi sanitari è all'ordine del giorno dell'agenda politico-sanitaria e deve essere considerata attentamente, anche dagli stessi operatori, proprio perché si trovano ad affrontare oggi una emergenza sanitaria e non una patologia rara e d'elezione.

Non da ultimo, da tutto ciò sorgono problematiche medico legali che coinvolgono direttamente gli stessi operatori, sempre più spesso chiamati a rendere conto legale delle loro decisioni e del loro operato.

Info generali

Sede congressuale

Aula Maggiore - Centro Congressi FAST
Federazione delle Associazioni scientifiche e tecniche
P.le R. Morandi 2 - 20121 Milano
www.fast.mi.it

Accreditamento ECM

Il congresso ha ottenuto n. 4,9 crediti ECM per la categoria Medico Chirurgo

Come raggiungere la sede:

Mezzi pubblici:

- Metropolitana linea 1 (rossa), fermata Palestro
- Metropolitana linea 3 (gialla) fermata Turati o Montenapoleone
- Bus 94 e 61 fermata Cavour
- Tram 1 fermata Cavour

Auto: nelle vicinanze, oltre ai parcheggi stradali, potrete trovare i seguenti parcheggi a pagamento:

- Autosilo Venezia: Via Marina 10
- Milano Parking: Via Senato 7
- Autorimessa Corso Venezia: Corso Venezia 11

Segreteria Scientifica

Fabio Maria Donelli

Ortopedico e Medico Legale
Università degli Studi, Milano

Fabio Massimo Olivieri

Reumatologo - Servizio Mineralometria Ossea
Computerizzata - Ambulatorio Malattie Metabolismo Minerale e Osseo Fondazione IRCCS Ca' Granda, Ospedale Maggiore Policlinico, Milano

Segreteria Organizzativa:

V.T.B. Congressi sas

Via Eugenio Curiel, 14 20089 Rozzano (MI)
Tel. 02-57506065 - E-mail: segreteria@vtbcongressi.com

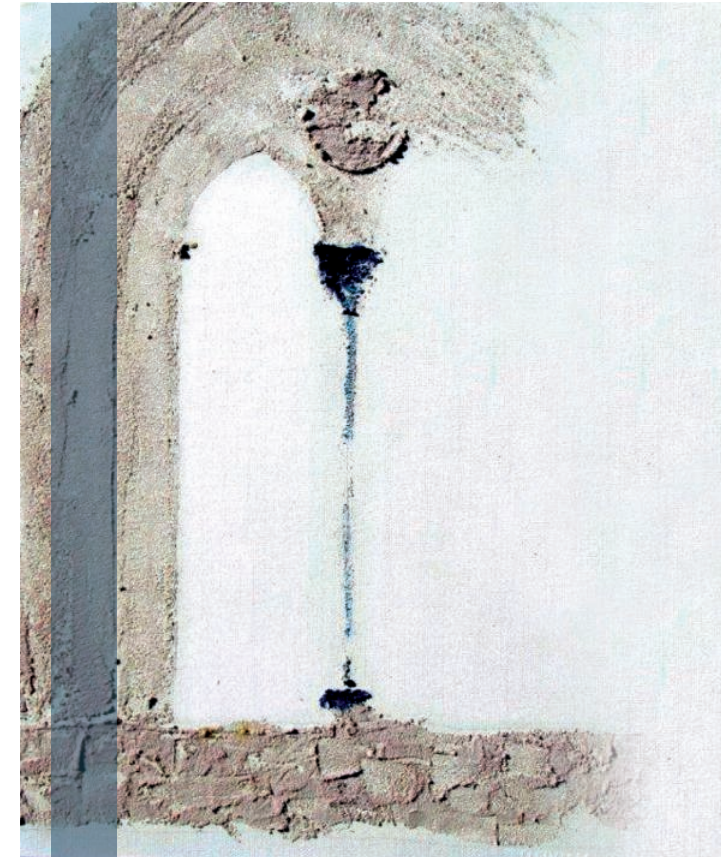
Osteoporosi: CASI CLINICI

Sabato 27 gennaio 2018

Aula Maggiore

Centro Congressi FAST

Federazione delle Associazioni scientifiche e tecniche



Presidenti: Fabio Maria Donelli
Fabio Massimo Olivieri

Elenco Docenti

Itala Marina BALDINI

Medicina Interna I Fondazione IRCCS
Ca' Granda Ospedale Maggiore Policlinico, Milano

Francesca Maria BEDESCHI

Genetica Medica Fondazione IRCCS
Ca' Granda Ospedale Maggiore Policlinico, Milano

Renata CAUDARELLA

Medicina Interna Fondazione Villa Maria, Bologna

Sabrina CORBETTA

Endocrinologia Università degli Studi, Milano

Fabio Maria DONELLI

Ortopedia e Medicina Legale, Università degli Studi di Milano

Cristina ELLER-VAINICHER

Endocrinologia e Malattie Metaboliche, Fondazione IRCCS

Ca' Granda Ospedale Maggiore Policlinico, Milano

Anna Maria FORMENTI

Endocrinologia Università degli Studi, Brescia

Stefano FRARA

Endocrinologia Università Vita e Salute

San Raffaele, Milano

Claudia GIAVIOLI

Endocrinologia e Malattie Metaboliche Fondazione IRCCS

Ca' Granda Ospedale Maggiore Policlinico, Milano

Andrea GIUSTINA

Endocrinologia e Malattie del Metabolismo

Università Vita e Salute San Raffaele, Milano

Federica GRIFONI

Oncoematologia Fondazione IRCCS

Ca' Granda Ospedale Maggiore Policlinico, Milano

Giuseppe GUGLIELMI

Radiologia Università degli Studi, Foggia

Maria Letizia MANNELLA

Procura della Repubblica Tribunale Ordinario, Milano

Lucilla MARIANELLI

Avvocato, Libero Professionista, Milano

Gherardo MAZZIOTTI

Medicina Interna Azienda Ospedaliera C. Poma, Mantova

Carmelo MESSINA

Radiologia Diagnostica per Immagini

e Interventistica IRCCS Istituto Ortopedico Galeazzi, Milano

Giulia RODARI

Endocrinologia e Malattie Metaboliche

Fondazione IRCCS Ca' Granda Ospedale Maggiore Policlinico, Milano

Luca SCONFENZA

Radiologia, Diagnostica e Interventistica

IRCCS Istituto Ortopedico Galeazzi, Milano

Anna Paola TASSI

Fisiatria A.S.P. Istituti Milanese Martini e Stelline e Pio Albergo

Trivulzio, Milano

Fabio Massimo ULIVIERI

Medicina Nucleare, Mineralometria Ossea Computerizzata

Ambulatorio Malattie Metabolismo Minerale e Osseo

Fondazione IRCCS Ca' Granda Ospedale Maggiore Policlinico,

Milano

Programma

Introduzione: **Fabio Massimo Olivieri**

Moderazione: **Andrea Giustina**

09.00 DIAGNOSTICA

Discussant: **Anna Maria Formenti,**
Giuseppe Guglielmi

Quale esame e quando?

Luca Sconfienza

Qualcosa in più

Carmelo Messina

Una questione di provetta...

Sabrina Corbetta

10.30 PREVENZIONE

Discussant: **Claudia Giavoli,**
Anna Paola Tassi

Una questione di...

Gherardo Mazziotti

Nel blu dipinto di blu...

Maria Francesca Bedeschi

Tutti adulti?

Giulia Rodari

LUNCH

13.00 TERAPIA

Discussant: **Renata Caudarella,**
Stefano Frara

I non comuni...

Federica Grifoni

I negletti...

Marina Baldini

La scelta corretta

Cristina Eller-Vainicher

16.00 MEDICINA LEGALE

Moderazione: **Fabio Maria Donelli**

Discussant: **Renata Caudarella,**
Lucilla Marianelli

Quando va male...

Maria Letizia Mannella

17.00 Discussione, questionario E.C.M. e chiusura lavori



In copertina: F.M. Olivieri Resurrezione della Ca' Granda