

## Informazioni Generali

### Sede del convegno:

Hotel Michelangelo  
Piazza Luigi di Savoia 6 - 20124 Milano

### Accreditamento ECM:

Il Convegno ha ottenuto n. 6 crediti ECM per le categorie Biologo, Dietista e Medico Chirurgo.

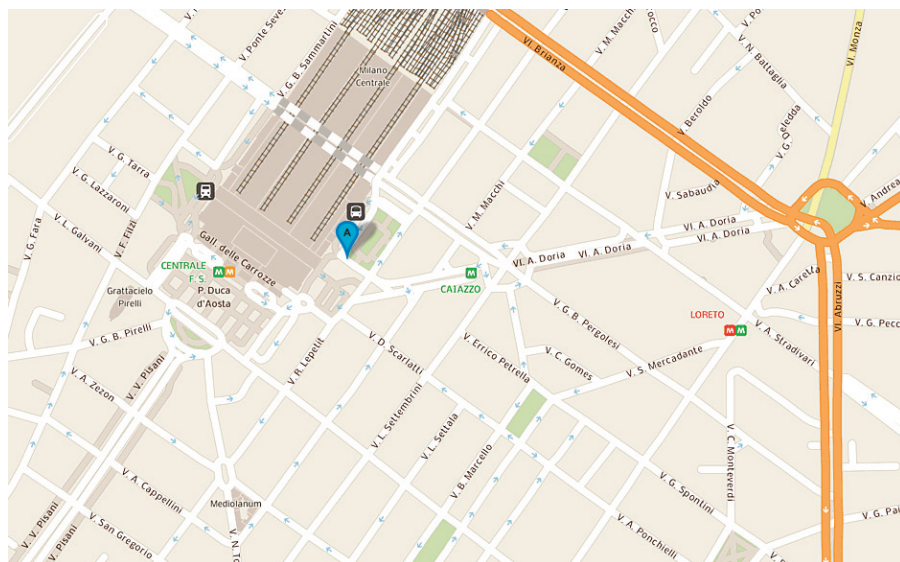
Specializzazioni: Endocrinologia, Geriatria, Ginecologia ed Ostetricia, Malattie metaboliche e diabetologia, Medicina fisica e riabilitazione, Medicina Generale, Medicina Interna, Nefrologia, Neurologia, Ortopedia e traumatologia, Reumatologia, Scienze dell'alimentazione e dietetica

### Responsabile Scientifico del corso:

**Prof.ssa Sabrina Corbetta**  
Professore Associato Endocrinologia  
Università degli Studi di Milano  
Responsabile Servizio Endocrinologia e Diabetologia  
IRCCS Istituto Ortopedico Galeazzi, Milano

### Segreteria Organizzativa:

**V.T.B. Congressi sas**  
Via Eugenio Curiel, 14  
20089 Rozzano (MI)  
Tel. 02-57506065  
E-mail: [segreteria@vtbcongressi.com](mailto:segreteria@vtbcongressi.com)



Con il contributo incondizionato di:



Con il patrocinio di:

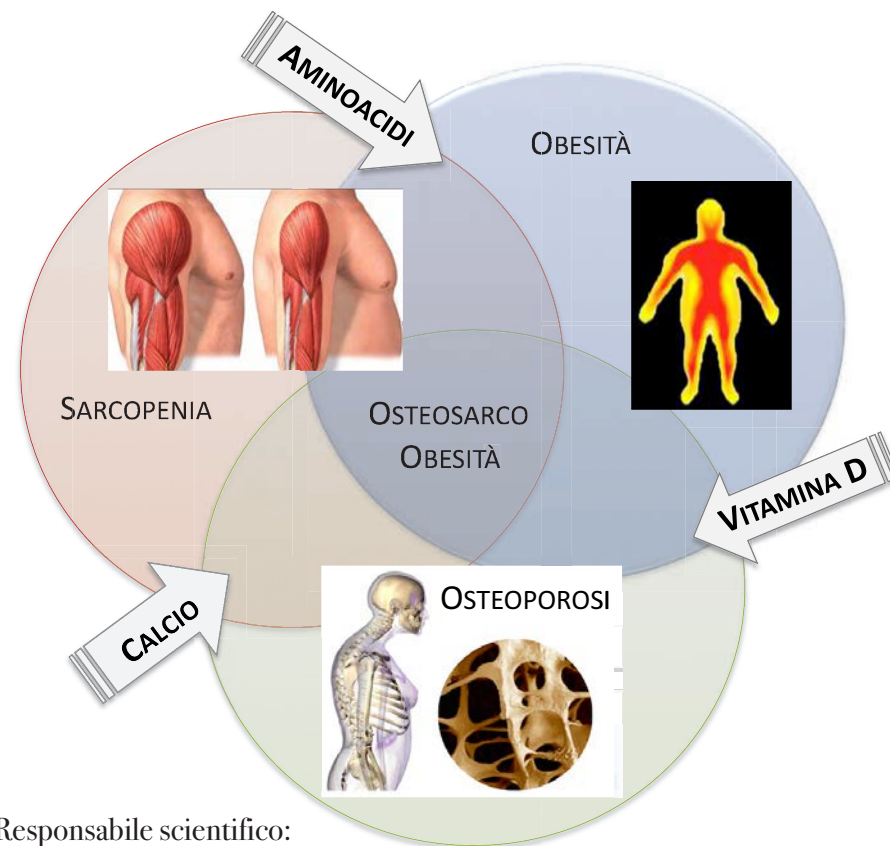


Fondazione  
**CARIPOLO**



## L'INTERAZIONE ENDOCRINO-METABOLICA TRA OSSO E MUSCOLO SCHELETRICO:

### RILEVANZA CLINICA NEI DIVERSI QUADRI DI MALATTIA E OPPORTUNITA' DI INTERVENTO



Responsabile scientifico:  
*Prof.ssa Sabrina Corbetta*

**Milano, 11 maggio 2019**  
**Hotel Michelangelo**

## Razionale Scientifico

L'osteoporosi e le fratture da fragilità sono riconosciute da anni come un problema di salute di rilevanza mondiale, mentre più recentemente sta emergendo l'importanza dell'interazione tra osso e muscolo scheletrico, rilevanza che va ben oltre la semplice funzione di sostegno e si ripercuote sull'omeostasi generale e metabolica dell'organismo. Nonostante negli ultimi anni numerose evidenze si sono accumulate sulla condizione della sarcopenia, in ambito clinico vi è ancora poca sensibilità verso la diagnosi e il trattamento di questa condizione.

L'obiettivo del convegno è quello di raccogliere e presentare le più recenti acquisizioni relative all'interazione osso-muscolo scheletrico e di offrire una visione clinica, comprendente sia un approccio diagnostico che terapeutico, valendosi del supporto di esperti che gestiscono pazienti con osteosarcopenia nei diversi ambiti specialistici.

## Faculty

**Prof. Giuseppe Banfi**, IRCCS Istituto Ortopedico Galeazzi, Milano  
**Dott.ssa Valentina Braschi**, Università degli Studi, Pavia  
**Dott.ssa Cristina Caffetti**, Ospedale Civile, Voghera PV  
**Dott.ssa Elisa Cairoli**, IRCCS Istituto Auxologico Italiano, Milano  
**Dott.ssa Valeria Campanella**, Grande Ospedale Metropolitano Niguarda, Milano  
**Prof.ssa Hellas Cena**, Università degli Studi, Pavia  
**Prof.ssa Sabrina Corbetta**, IRCCS Istituto Ortopedico Galeazzi, Milano  
**Dott.ssa Sarah Damanti**, Fondazione IRCCS Ca' Granda Ospedale Maggiore Policlinico, Milano  
**Dott. Gregorio Guabello**, IRCCS Istituto Ortopedico Galeazzi, Milano  
**Dott.ssa Vittoria Infantino**, IDR Santa Margherita, ASP Pavia  
**Prof. Giovanni Lombardi**, IRCCS Istituto Ortopedico Galeazzi, Milano  
**Dott. Matteo Longhi**, IRCCS Istituto Ortopedico Galeazzi, Milano  
**Dott. Carmelo Messina**, IRCCS Istituto Ortopedico Galeazzi, Università degli Studi Milano, Milano  
**Dott. Lelio Morricone**, Clinica Sant' Ambrogio, Milano  
**Prof.ssa Mariangela Rondanelli**, IDR Santa Margherita, Università degli Studi, Pavia  
**Prof.ssa Valeria Sansone**, Grande Ospedale Metropolitano Niguarda, Università degli Studi, Milano  
**Dott. Fabio Massimo Ulivieri**, Fondazione IRCCS Ca' Granda Ospedale Maggiore Policlinico, Milano  
**Dott. Jacopo Vitale**, IRCCS Istituto Ortopedico Galeazzi, Milano

## Programma Scientifico

09.00 Saluto e introduzione al corso  
**Prof.ssa Sabrina Corbetta**

### I SESSIONE: FISIOPATOLOGIA E DIAGNOSTICA DELL'INTERAZIONE OSSO-MUSCOLO

Moderatori: **Prof. Giuseppe Banfi, Dott. Gregorio Guabello**

09.10 Fisiopatologia del cross-talk osso-muscolo  
**Prof.ssa Sabrina Corbetta**

09.35 Marcatori circolanti del cross-talk osso-muscolo e loro significato clinico  
**Prof. Giovanni Lombardi**  
10.00 Diagnostica per immagini dei quadri di osteosarcopenia  
**Dott. Carmelo Messina**

10.25 COFFEE BREAK

### II SESSIONE: APPROCCI CLINICI ALL'OSTEOSARCOPENIA

Moderatori: **Dott. Matteo Longhi, Dott. Lelio Morricone**

10.45 Osteosarcopenia nelle disendocrinie  
**Dott.ssa Elisa Cairoli**  
11.10 Osteosarcopenia nel paziente obeso e nel paziente diabetico  
**Prof.ssa Hellas Cena, Dott.ssa Valentina Braschi**  
11.35 Osteosarcopenia nel paziente reumatologico  
**Dott. Matteo Longhi**  
12.00 Osteosarcopenia nel paziente neuromuscolare  
**Prof.ssa Valeria Sansone**  
12.25 Osteosarcopenia nel grande anziano  
**Dott.ssa Sarah Damanti**  
13.00 PRANZO

### III SESSIONE: PREVENZIONE E TRATTAMENTO DELL'OSTEOSARCOPENIA

Moderatori: **Prof.ssa Sabrina Corbetta, Dott.ssa Valeria Campanella**

14.00 Ruolo dell'apporto di calcio nella prevenzione e nel trattamento dell'osteosarcopenia  
**Dott. Fabio Massimo Ulivieri**  
14.25 Ruolo dell'apporto di aminoacidi nella prevenzione e nel trattamento dell'osteosarcopenia  
**Prof.ssa Mariangela Rondanelli, Dott.ssa Vittoria Infantino**  
14.50 Ruolo della riabilitazione nell'osteosarcopenia del paziente fratturato  
**Dott.ssa Cristina Caffetti**  
15.15 Ruolo dell'esercizio fisico nella prevenzione e nel trattamento dell'osteosarcopenia  
**Dott. Jacopo Vitale**  
15.40 Conclusioni  
**Prof.ssa Sabrina Corbetta**  
16.00 Questionario e valutazione ECM  
16.15 Chiusura lavori